

誕生

バス・鉄道等の大型車両を
厳しい走行環境から守ります。

超耐久性 強固なガラスコート of 被膜によってボディをガッチリ防護できる！

超低コスト ウォーターコート水を吹き付けるだけで簡単に短時間で作業できる！

超省力化 優れた防汚性と易洗性により美観維持の為の労力を大幅に軽減できる！



大型車両用ウォーターコート専用機

**Water
Coat** barrier crystal

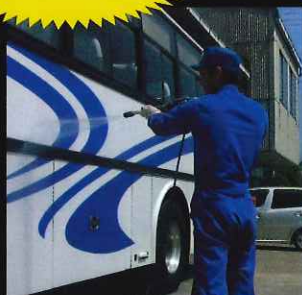
いままで施工が困難だと思われていた
バスや鉄道車両へのガラスコーティングが
この小さなコーティング機1台で
簡単に施工できます。

塗装の劣化防止



ウォーターコート施工により、
粉じん、粒子状物質、酸性雨、鉄粉、
紫外線、洗浄液等から塗装の劣化を抑制します。

誰でも簡単施工



ウォーターコートは、高圧洗浄機に通
して吹き付けるだけで、誰でも簡単に
施工できます。手間のかかるマスキ
ング等も不要です。

優れた防汚性



ウォーターコートは親水性で、セルフ
クリーニング効果があります。汚れが
つきにくく、取れやすくなるので、洗
車時間も短縮されます。

環境に優しい



ウォーターコート機から出る機能水に
は環境問題になるような物質を全く含
んでおりません。施工した後の水もそ
のまま排水溝へと流せます。

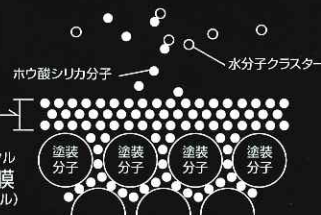


高級車にも使用されている、極薄30ナノのガラス被膜。

右の写真は、バリアクリスタル施工した車のボディ表面を電子
顕微鏡で撮影したもの。粒状の白いものがガラス被膜。その厚
みは、驚異の30ナノ。電気メッキの原理で付いた極薄のガラス
被膜は、割れたり剥がれたりせず、いつまでも効果を発揮します。



バリアクリスタル
ガラス被膜
(30ナノメートル)



お手持ちの高圧洗浄機に連結して使用できます。



WB-01製品仕様

型式	WB-01
寸法	W495 × D530 × H795mm
機体重量	33kg
本体材質	ステンレス製
専用セラミック	10kg
本体表面	高級シリバー塗装
計器	金門製流量計
その他	大型キャスター付き

WB-01セットアップ条件

使用可能な水	水道水、または通常洗車に使用可能な工業用水や井戸水。
セットアップ対象機器	200V用温水洗浄機、または100V用洗浄機、もしくはシャワーノズルに接続。
専用セラミック交換	機能水使用量20万リットル、または使用期間3年どちらか早い方。使用済み専用セラミックは製造元に返還する。
オプション	高圧洗浄機



●車両の状態により効果がでない場合がございます。●ご使用前に取扱説明書をよくお読みの上、正しくお使いください。 ※このカタログは、予告なく仕様を変更する場合がございます。

Water
Coat barrier crystal のお問い合わせは……

販売元

本海商事株式会社

〒650-0024 神戸市中央区海岸通3-1-6 (海員ビル4F)

TEL.078-393-0100 FAX.078-393-0255

製造元/株式会社エヌエム